

WYKOŃCZENIE PODŁÓG - OBJAŚNIENIA OZNACZEŃ

- [1] płytki gresowe 75x75x0,6, kolorystyka wg rys. R-27.1
- [2] płytki ceramiczne lub gresowe 40x40 cm, klasa ścieralności V
- [3] płytki ryflowane min. 30x60 cm, kolor jak dla poz. [1]

- [4] tynki cementowo-wapienne III kat. z gładziami gipsowymi dwuwarstwowymi, malowane co najmniej 3 krotnie farbami emulsyjnymi lateksowymi w kolorze białym (1x podkład+2x kolor)
- [5] lamperia - tynk mozaikowy do wys. 1,20 m
- [6] płytki ceramiczne o wym. 25x40 na pełną wys. pomieszczenia, chyba, że opisano inaczej
- [7] pas o wys. 0,7 m, wykonany z płytek ceramicznych o wym. 25x40 układanych od wysokości blatu szafek kuchennych
- [8] sufit podwieszany z płyt G/K
- [9] obudowa kanałów wentylacyjnych z płyt G/K
- narożniki wykończone systemowymi profilami aluminiowymi
- sugerowany początek ukl. płytek

Zestawienie pomieszczeń

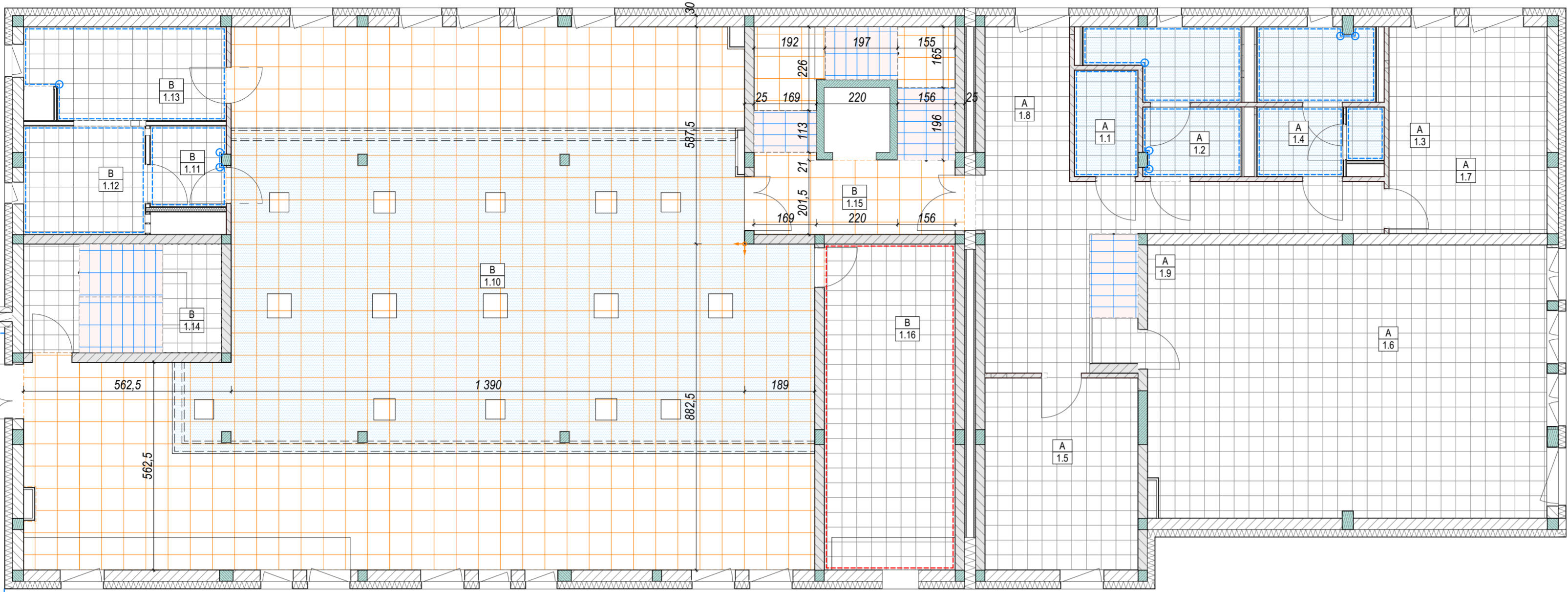
Piętro	Nr pom.	Nazwa pomieszczenia	Wys. płytkowania	Poziom sufitu podwieszonego
Poziom 0	0.1	Garaż OSP		
	0.2	Magazyn		
	0.3	Pom. działalności statutowej		≥ 2,5 m
	0.4	Komunikacja		≥ 2,2 m
	0.5	Wiatrołap		
	0.6	Zaplecze		
	0.7	Aneks kuchenny		≥ 2,5 m
	0.8	Szatnia OSP	≥ 2,0 m	≥ 2,5 m
	0.9	Umywalnia OSP	≥ 2,0 m	≥ 2,5 m
	0.10	Wiatrołap		≥ 2,2 m
	0.11	Komunikacja		≥ 2,2 m
	0.12	Korytarz		
	0.13	Komunikacja		≥ 2,2 m
	0.14	Winda osobowa		
	0.15	Pracownik GOKiR		
	0.16	Izba regionalna		
	0.17	Pom. szatniowo-socjalne		≥ 2,5 m
	0.18	Kotłownia		
	0.19	Toaleta męska	≥ 2,0 m	≥ 2,5 m
	0.20	Przedśionek		≥ 2,2 m
	0.21	Toaleta damska	≥ 2,0 m	≥ 2,5 m
	0.22	Wc dla niep.	≥ 2,0 m	≥ 2,5 m
	0.23	Mag. napojów		
	0.24	Wc	≥ 2,0 m	≥ 2,5 m
	0.25	Pom. gospodarcze	≥ 2,0 m	≥ 2,5 m
	0.26	Wc	≥ 2,0 m	≥ 2,5 m
	0.27	Przygotownia	< 2,85 m	
	0.28	Kuchnia główna	< 2,85 m	
	0.29	Pom. na odpadki		
	0.30	Pom. gosp.	≥ 2,0 m	
	0.31	Pom. gosp.	≥ 2,0 m	
	0.32	Komunikacja		
	0.33	Magazyn warzyw	< 2,85 m	
	0.34	Magazyn p. suchych		

Poziom +1	1.1	Wc dla niep.	≥ 2,0 m	≥ 2,5 m
	1.2	Wc damski	≥ 2,0 m	≥ 2,5 m
	1.3	Pom. gosp.	≥ 2,0 m	≥ 2,5 m
	1.4	Wc męski	≥ 2,0 m	≥ 2,5 m
	1.5	Biuro		≥ 2,5 m
	1.6	Sala wielofunkcyjna		
	1.7	Biuro	≥ 2,5 m	
	1.8	Szatnia	≥ 2,2 m	
	1.9	Schody		
	1.10	Sala taneczna		
	1.11	R. kelnerska		
	1.12	Zmywalnia		
	1.13	Wydawalnia		
	1.14	Komunikacja		
	1.15	Komunikacja		
	1.16	Pom. techniczne		

Strych	2.01	Pom. techniczne
	2.02	Pom. techniczne

Projektowanie Architektoniczne Krzysztof Petrus ul. Morgowska 4d 41-408 Mysłowice T: +48 504 639 835 E: kpe@kpe.com.pl			
Nazwa	Rewitalizacja centrum Gogołowej wraz z budową budynku wielofunkcyjnego, parkingów, miejsc postojowych i zagospodarowaniem terenu.	Nr rys.	A-19.a
Adres	44-323 Gogołowa, ul. Wiejska 28, dz. nr 505, 577, 798, 799, 800, 801, 802	Skala	1:100
Tytuł	Wykończenie ścian i podłóg. Wysokości sufitów	Data	01/2024
Projektant	mgr inż. arch. Krzysztof Petrus	spec.	mgr inż. arch. Jacek Wosiński
Sprawdzający	mgr inż. arch. Jacek Wosiński	nr upr.	507/SLOKK
Prawa autorskie zastrzeżone. Przerysowywanie, uzupełnianie, odstępowanie niniejszego rysunku komikolwiek bez pisemnej zgody autora jest zabronione.		podpis	Faza
			PBW
			Branza
			A
		Nr strony	

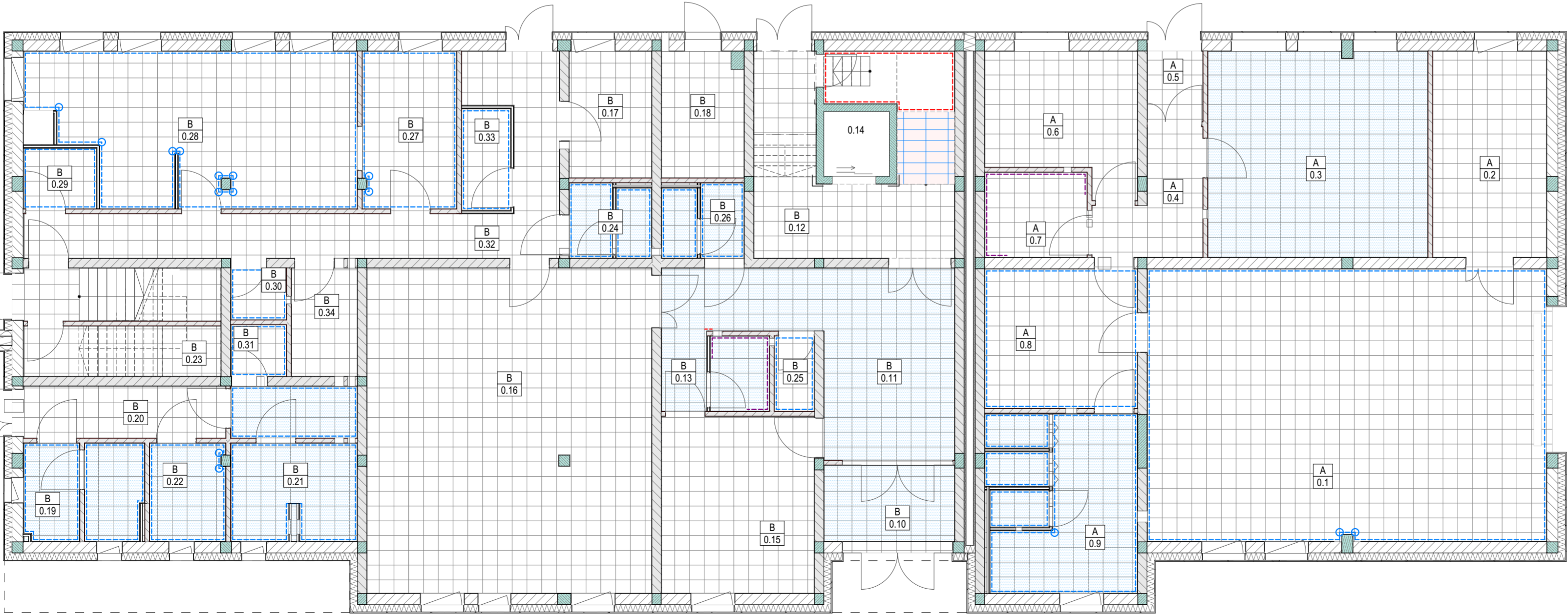
D:\Gogołowa\2005\_Mszana\_PB\_04.5.pln



W Y K

Wykończenie ścian i podłóg. Rzut piętra

1 : 100



W Y K

Wykończenie ścian i podłóg. Rzut parteru

1 : 100